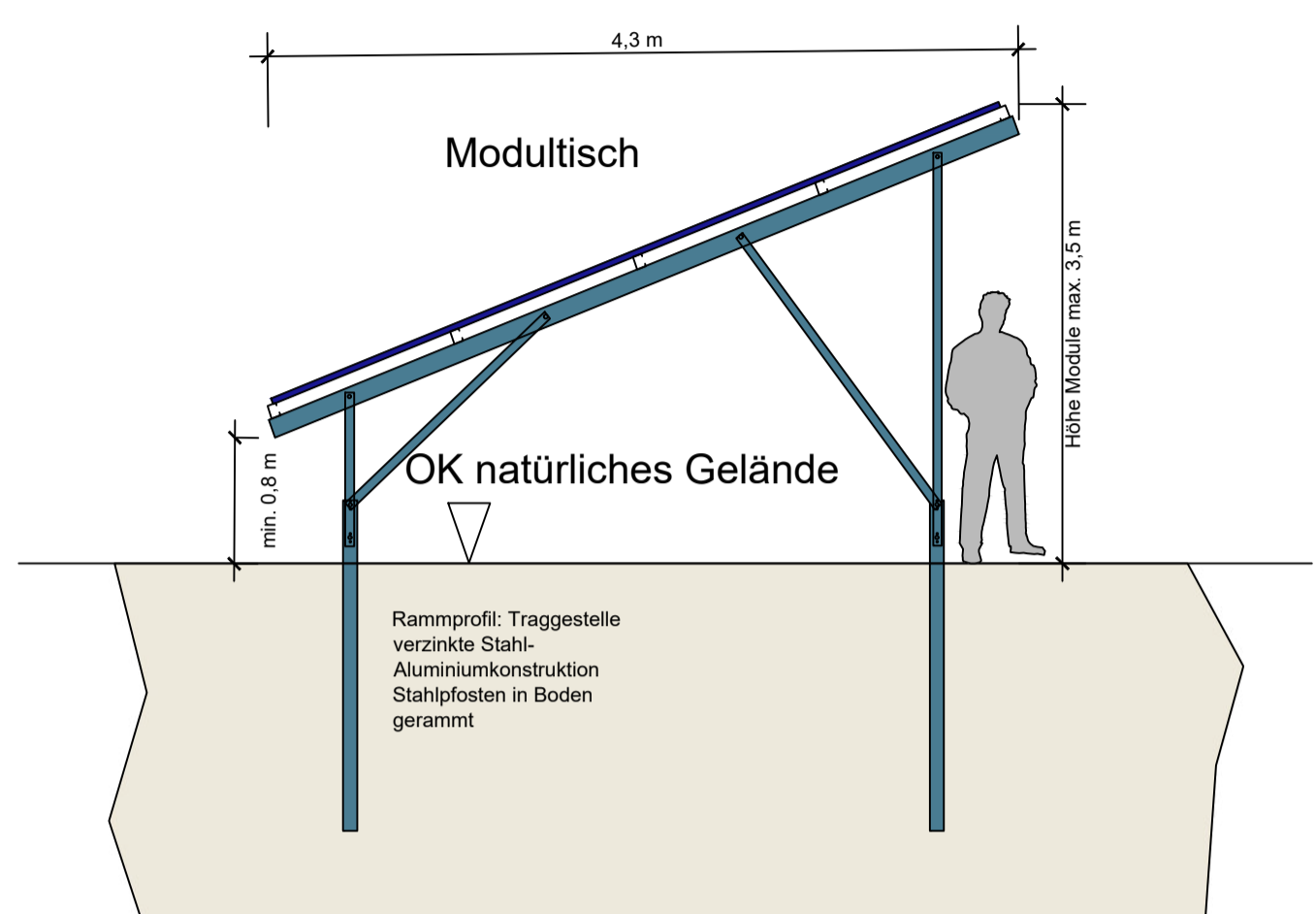
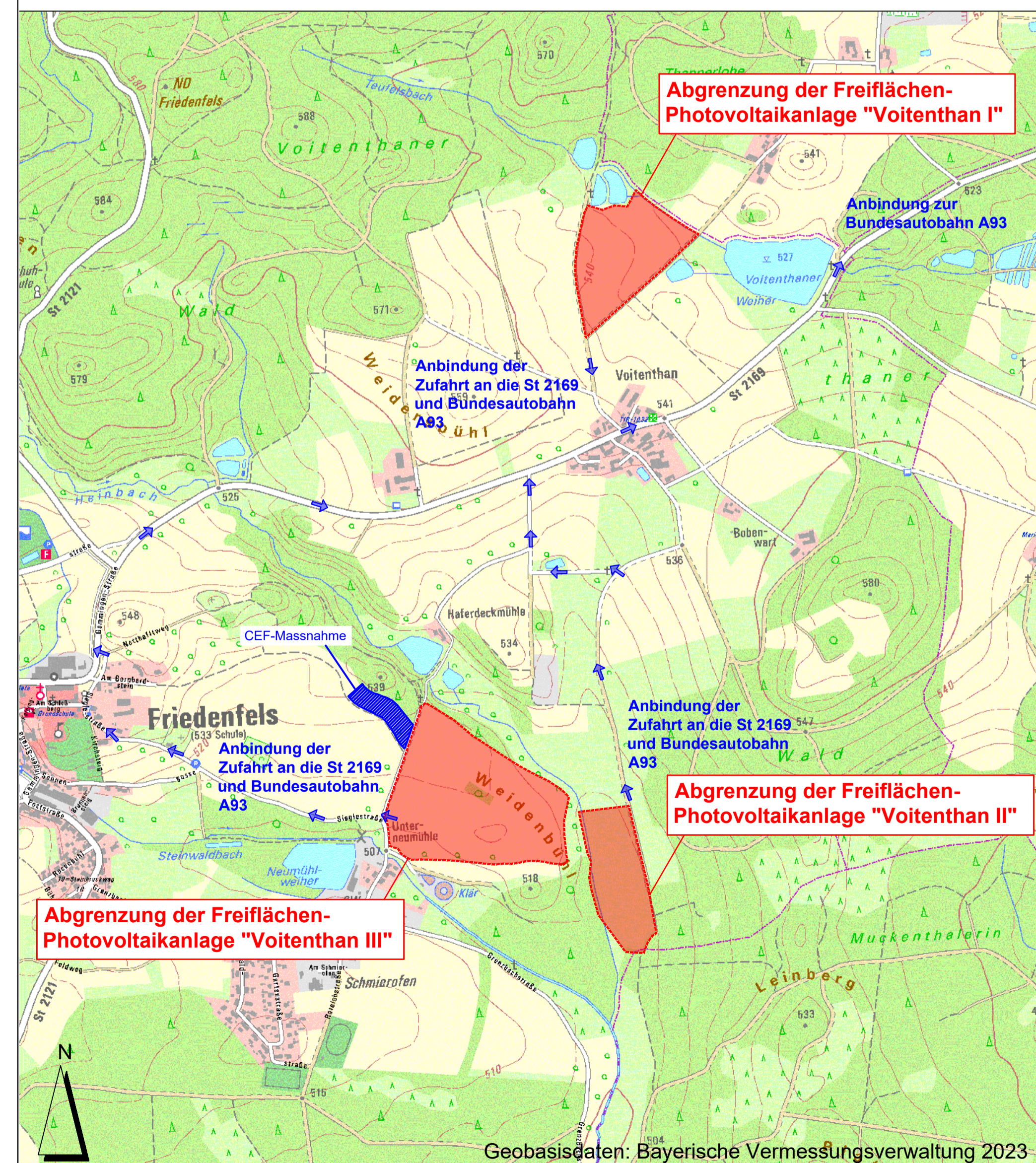


Schnitt Höhe Module:
H_G = 3,5 m
Bezugshöhe Mitte Modulstich
bezogen auf natürliches Gelände

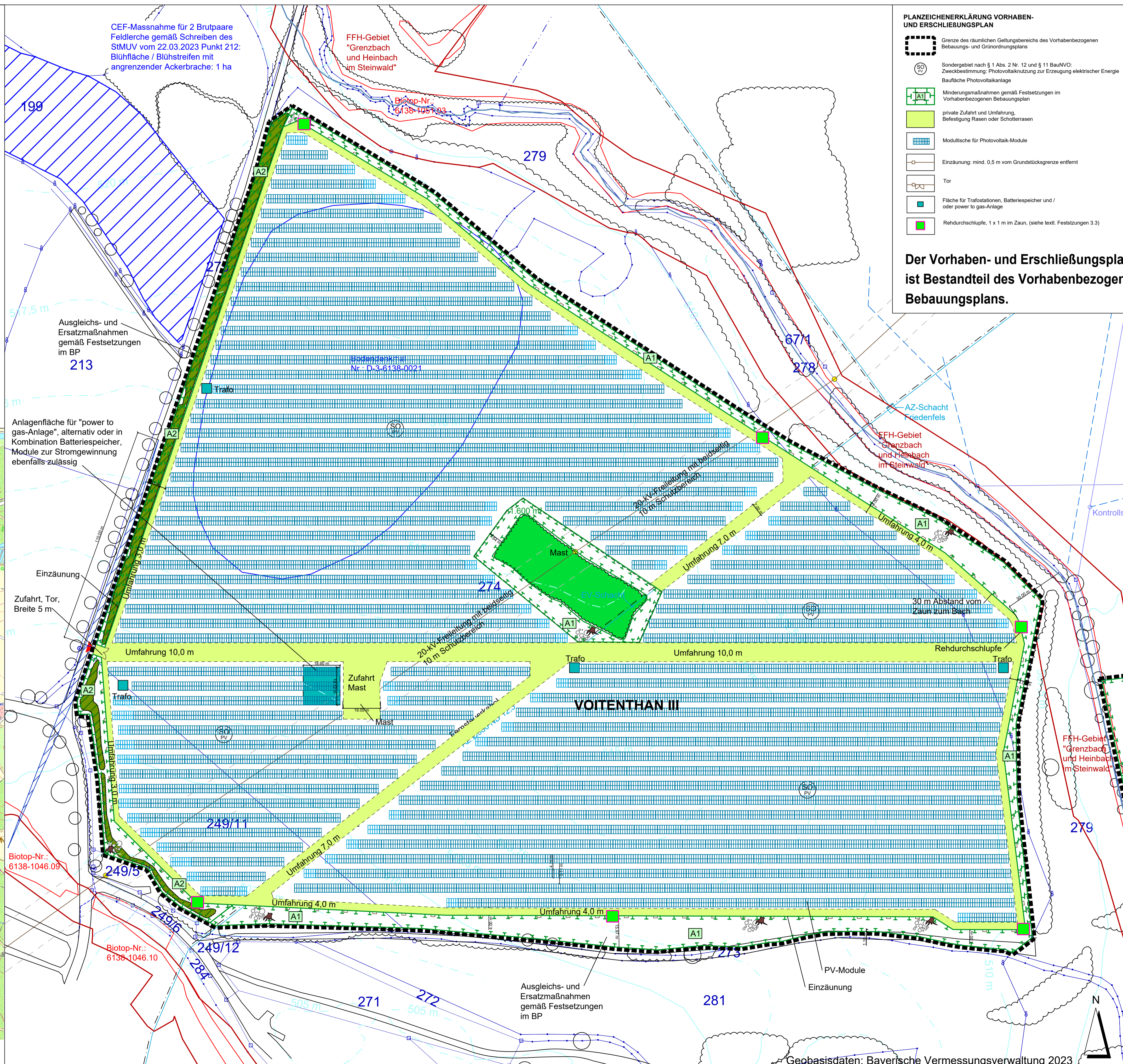


Schema Modultische M 1: 50

Trafo: Ausbildung als Fertigbeton-Containerstation
Außenmaß L B H: 4,50 x 3,00 x 2,61 m



ÜBERSICHTSLAGEPLAN M 1:10.000



- PLANZEICHENERKLÄRUNG VORHABEN- UND ERSCHLIEßUNGSPLAN**
- Grenze des räumlichen Geltungsbereichs des Vorhabenbezogenen Bebauungs- und Grünordnungsplans
 - Sondergebiet nach § 1 Abs. 2 Nr. 12 und § 11 BauNVO; Zweckbestimmung: Photovoltaiknutzung zur Erzeugung elektrischer Energie
 - Minderungsmaßnahmen gemäß Festsetzungen im Vorhabenbezogenen Bebauungsplan
 - private Zufahrt und Umfahrung, Befestigung Rasen oder Schotterterrassen
 - Modultische für Photovoltaik-Module
 - Einzäunung; mind. 0,5 m vom Grundstücksgrenze entfernt
 - Tor
 - Fläche für Trafostationen, Batteriespeicher und / oder power-to-gas-Anlage
 - Rehdurchschlupfe, 1 x 1 m im Zaun, (siehe textl. Festsetzungen 3.3)

Der Vorhaben- und Erschließungsplan ist Bestandteil des Vorhabenbezogenen Bebauungsplans.

- BESTAND**
- vorhandene Flurgrenze
 - vorhandene Flurnummer
 - geplante Zufahrt
 - vorhandene Gehölzbestände innerhalb des Geltungsbereichs
 - vorhandene Gehölzbestände ausserhalb des Geltungsbereichs
 - vorhandene Einzelgehölze ausserhalb des Geltungsbereichs
 - vorhandener Flurweg, Straße
 - vorhandener Bach, Graben
 - Höhenlinien in m NN, Quelle: BayernAtlas
 - 20-kV-Freileitung mit beidseitigem Schutzbereich
 - Grenze des Landschaftsschutzgebiets
 - Grenze des FFH-Gebiets
 - Bodenkmal des BLD
 - 20-kV-Freileitung mit beidseitigem Schutzbereich
 - Ackerdränage Hauptsammler
 - RW-Kanal mit Kontrollschächten
 - Niederspannungskabel Straßenbeleuchtung
 - Ver- und Entsorgungsanlagen Wasser Zweckverband Steinwaldgruppe
 - Abbindung der Zufahrt an die St 2169 und Bundesautobahn A93

Ausgefertigt
Friedenfels, den

Oskar Schuster
Erster Bürgermeister

(Siegel)

VORHABENSTRÄGER: MSP energy-Projekt GmbH
WALPERSREUTH 8
92715 PÜCHERSREUTH

PROJEKT: **VORHABENBEZOGENER BEBAUUNGS-PLAN SONDERGEBIET "PHOTO-VOLTAIKANLAGE SONNENENERGIE FRIEDENFELS- VOIENTHAN" ANLAGENBEREICH III**

PLANINHALT: **Vorhaben- und Erschließungsplan**

PLAN-NR.: 3.3 / 608

MASSSTAB: 1 : 50 / 1 : 1000 / 1 : 10.000

DATUM: 21.02.2024

GEÄNDERT:

BEARBEITET: G. Blank

GEZEICHNET: M. Völkel

UNTERSCHRIFT:

BLANK & PARTNER MBB
LANDSCHAFTSARCHITECTEN
MARKTPLATZ 1, 92536 PFREIMD
TEL.: 09606 / 91 54 47 FAX.: 09606 / 91 54 48
eMAIL: info@blank-landschaft.de
www.blank-landschaft.de



Geobasisdaten: Bayerische Vermessungsverwaltung 2023